

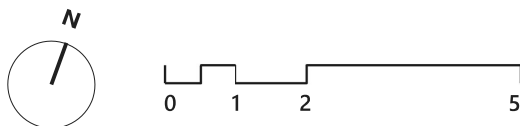
VIVIENDA: P4-2

SUPERFICIES ÚTILES POR ESTANCIA

1. VESTÍBULO:	2,00 m ²
2. SALÓN-COMEDOR-COCINA:	24,60 m ²
3. DORMITORIO PRINCIPAL:	9,50 m ²
4. DORMITORIO 2:	7,60 m ²
5. BAÑO 1:	4,20 m ²
6. BAÑO 2:	2,00 m ²
7. PASILLO:	3,00 m ²

SUPERFICIES

ÚTIL INTERIOR <i>aproximada</i> :	53,50 m ²
SUP. DE BALCÓN <i>aproximada</i> :	7,60 m ²
CONSTRUIDA + 50% balcones:	66,30 m ²



PLANTA: 4
 PUERTA: Segunda
 VIVIENDA: P4-2